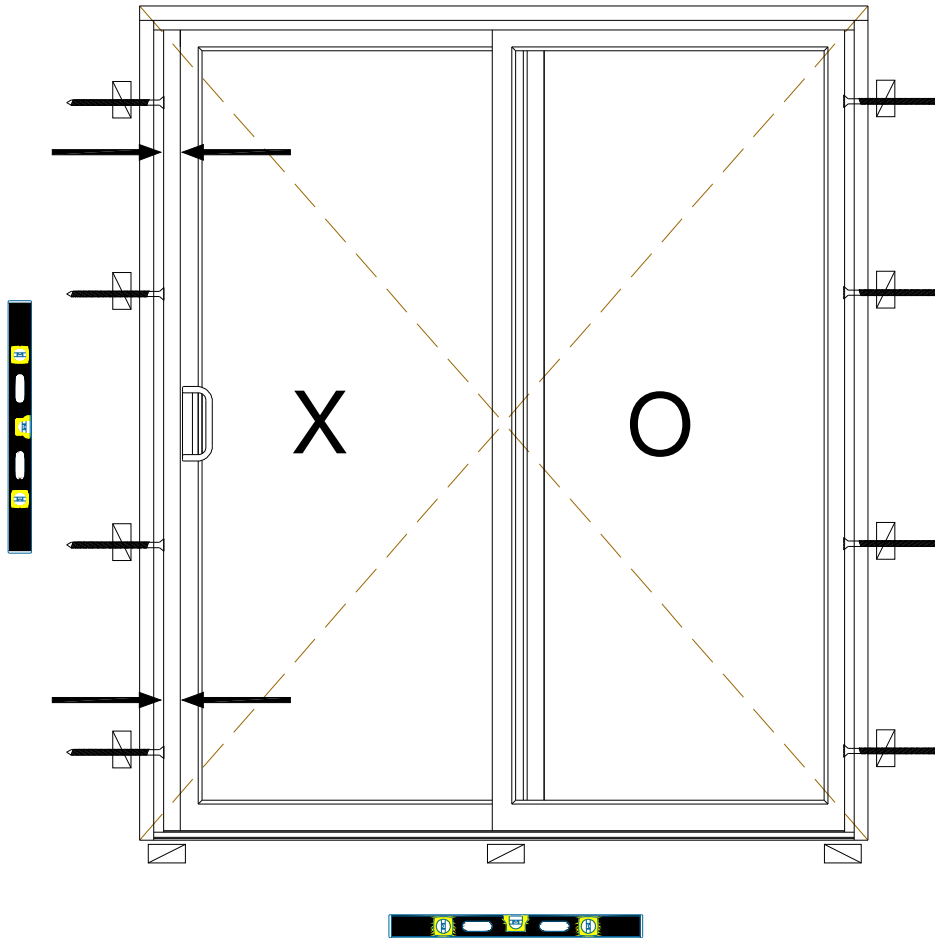


La mise à niveau

- A. À l'aide d'un niveau, s'assurer que le seuil de porte soit bien à l'horizontal. Un écart de plus de 2 mm (1/16) entre les deux extrémités, et ce peu importe la largeur du cadre, n'est pas recommandé. (Selon la norme A440.4-98)
- B. L'espace entre la cale et le coin du cadre doit être au minimum de 200 mm (8").
- C. L'espace maximal entre deux cales est de 800 mm (30").
- D. Lorsque l'espace entre deux cales dépasse 30", des cales additionnelles sont nécessaires.
- E. Un bardeau de cèdre de 1 1/2" de large est suffisant pour caler une porte patio. L'utilisation d'un bardeau de 3" crée un point thermique et diminue l'espace qui devrait être plutôt comblé par de l'isolant.



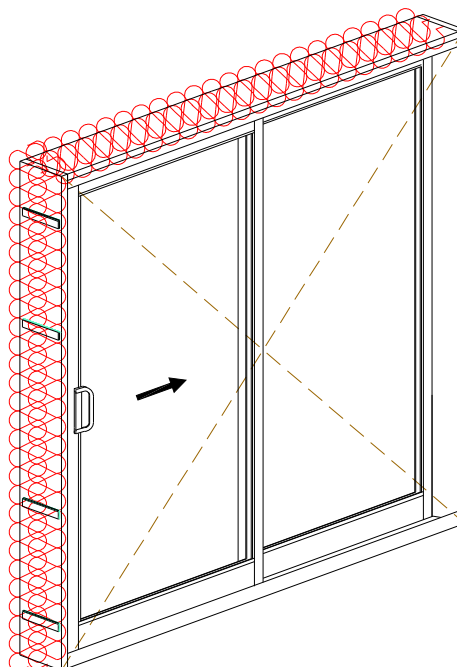
-1-

Prendre la mesure de l'espace au centre pour voir s'il est égal en bas et en haut.

AJUSTEMENT DES JAMBAGES DE PORTE

- 2 -

Ajuster la porte entrouverte parfaitement parallèle avec le cadre.



ISOLATION AVEC LAINE MINÉRALE

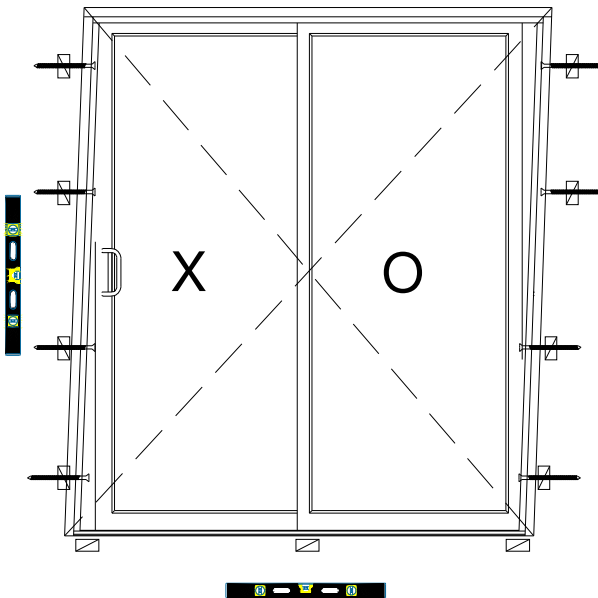
- A. Il faut bien dédoubler la laine minérale avant de l'insérer pour ne pas avoir à forcer lors de l'opération.
- B. À l'aide d'une pièce de bardeau de cèdre, remplir la cavité en prenant soin de ne pas comprimer la laine, sinon cette dernière perd de son efficacité isolante et peut exercer une pression sur le cadre.
- C. On procède par couches successives, jusqu'à ce que la cavité soit pleine. Il est très important d'assurer la continuité de l'isolant.

ISOLATION À LA MOUSSE DE POLYURÉTHANE GICLÉE

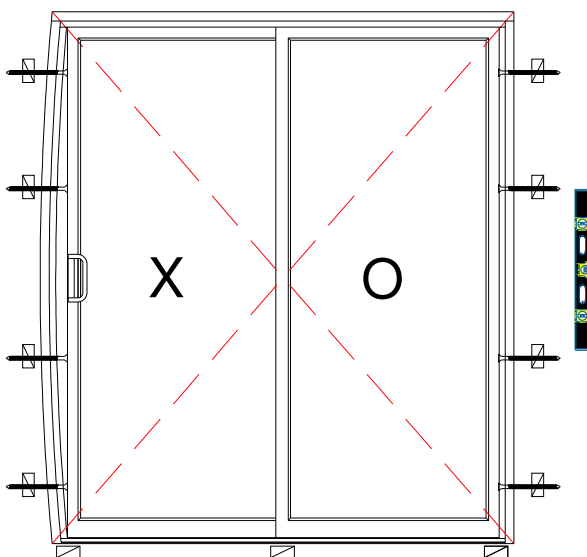
La mousse en polyuréthane à faible expansion demeure très efficace pour combler les orifices, tout en assurant une étanchéité à l'air. On doit cependant l'appliquer en 2 couches (ATTENDRE QUELQUES MINUTES ENTRE CHAQUE COUCHE) pour ne pas qu'elle exerce une pression sur le cadre. On doit s'assurer que le produit utilisé reste compressible en tout temps.

**UNE ATTENTION PARTICULIÈRE DOIT ÊTRE APPORTÉE
AUX ENDROITS OÙ L'ON RETROUVE DES CALES.**

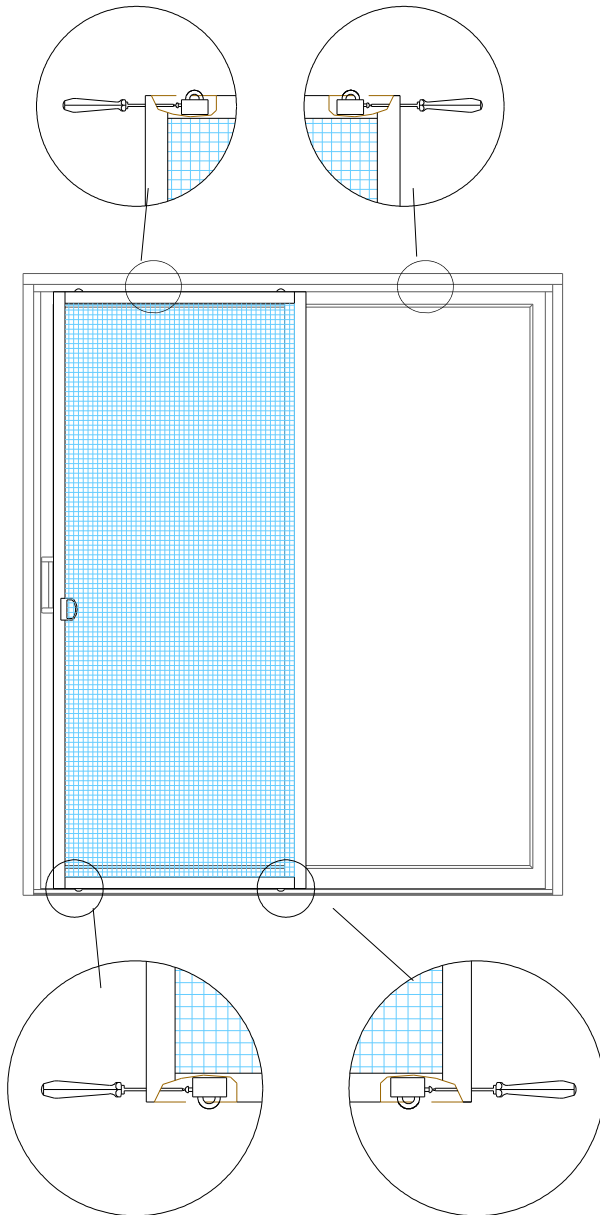
Exemple d'une mauvaise installation



Le cadre n'est pas à niveau, ce qui causera un problème d'infiltration d'air et un mauvais fonctionnement de la porte.



Des vis trop serrées écartent le cadre de la porte ce qui causera un problème d'infiltration d'air.



Ajustement de la porte moustiquaire

Ajuster la porte entrouverte parfaitement parallèle avec le cadre en utilisant des vis d'ajustement situées sur le côté de la porte (voir dessin). La distance doit être la même entre le cadre et la moustiquaire autant dans le haut que dans le bas. Lorsque l'ajustement du bas est adéquat, utiliser la vis du haut pour empêcher la moustiquaire de sortir de sa rainure.

En vissant dans le sens des aiguilles d'une montre, faire sortir (monter) les roulettes.

ATTENTION de ne pas trop serrer la moustiquaire entre les deux rails pour qu'elle coulisse bien.